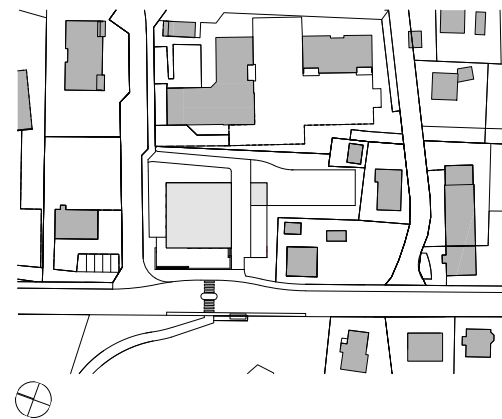


**Multifunktionales Bürogebäude
Gemeindeverwaltung, Bronschhofen SG**

2004-2007
Offener Projektwettbewerb
1. Preis / ausgeführt

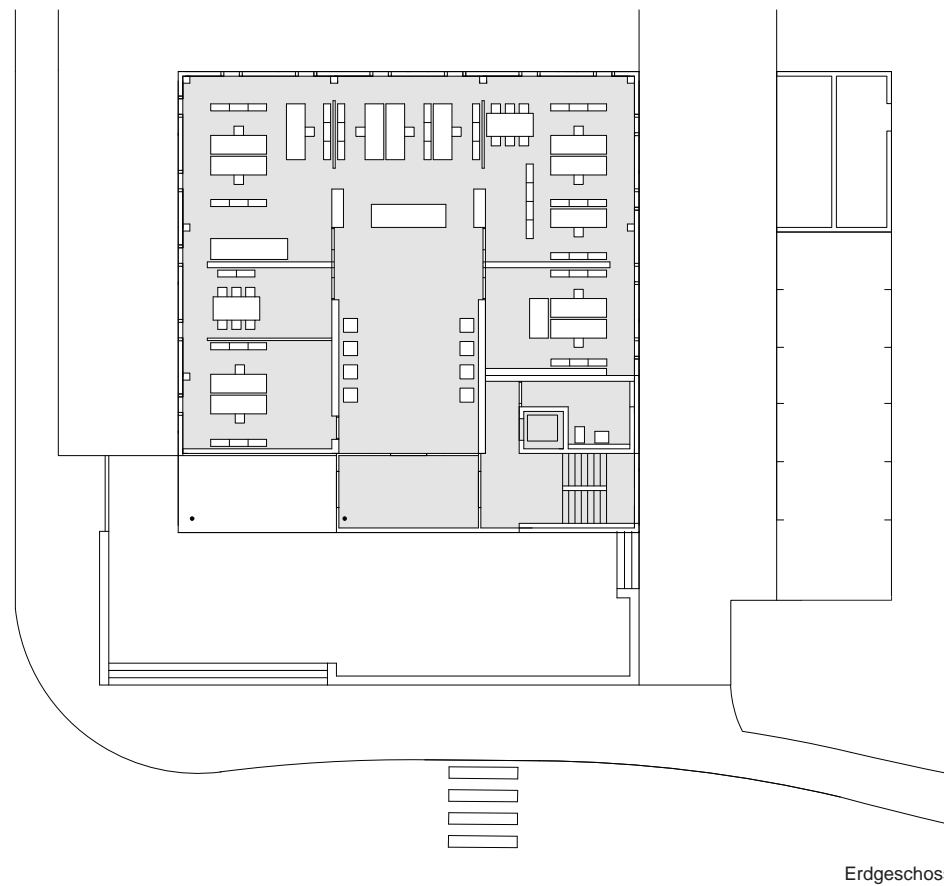
Bauherrschaft: Politische Gemeinde Bronschhofen
Planung / Ausführung: Oestreich + Schmid Architek-
ten BSA / SIA, St. Gallen
Kosten: Bausumme BKP 1-9: 5.1 Mio. Fr. /
Gebäudevolumen SIA 416: 5'040m³



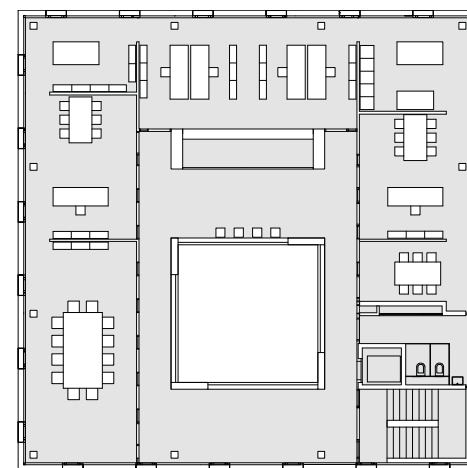
Obwohl direkt an der Verbindungsstrasse zwischen Wil und Bronschhofen gelegen, wird die neue Gemeindeverwaltung sofort als öffentliches Gebäude wahrgenommen. Das wird einerseits erreicht durch die Lage des neuen, quadratischen Baukörpers, andererseits durch seine Farbgebung. Der neue Baukörper hebt sich vom umliegenden Wohquartier ab, nimmt aber trotzdem die Masstäblichkeit der heterogenen Bebauung auf. Er steht auf einem leicht angehobenen Sockel und gibt so dem Gebäude, seiner Öffentlichkeit entsprechend, einen gestalteten Vorplatz.

Über den grosszügigen Windfang betreten die Kunden eine offene, dreigeschossige Schalterhalle mit Blick zu den umlaufenden Galerien. Es entsteht ein interessantes Wechselspiel von niederen und hohen Räumen und damit ein überraschendes Raumerlebnis. Ein Oblicht bringt zenitales Licht ins Haus und betont die Schalterbereiche. Auf jedem Geschoss befindet sich je eine Amtsstelle. Die Arbeitsbereiche sind frei unterteilbar und gewährleisten eine grosse Flexibilität. Die peripher angeordneten Vertikalerschliessungen können auch autonom für die geforderte Erweiterung in einem Zusatzgeschoss genutzt werden.

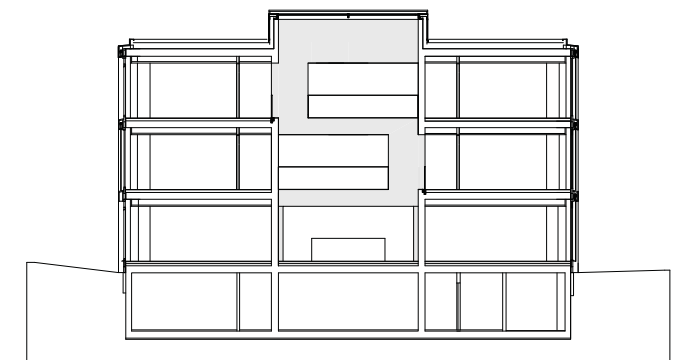
Die öffentliche Funktion des Gebäudes wird durch die transparente Gebäudehülle aus Glas und Metall verdeutlicht und geben ihm eine zurückhaltende Eleganz. Durch das versetzte Anordnen der raumhohen Fenster entsteht ein rhythmisches Spiel. Im Innern kontrastiert der rohe Sichtbeton der tragenden Wände und Stützen mit den veredelten Elementbauwänden, den Metaldecken und dem farbig gegossenen Bodenbelag.



Erdgeschoss



Obergeschoss



Schnitt