

# Seniorenwohnungen Pontresina

Offener Projektwettbewerb nach GATT, 2002, 6. Rang

Veranstalter:  
Gemeinde Pontresina

Programm:  
10 2 Zi-Wohnungen, 9 3 Zi-Wohnungen, 1 4 Zi-Wohnung  
Mehrzwecksaal, Nebenräume

## Gedanken zur Arbeit

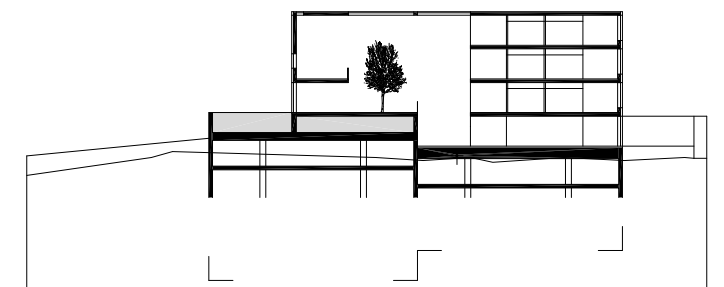
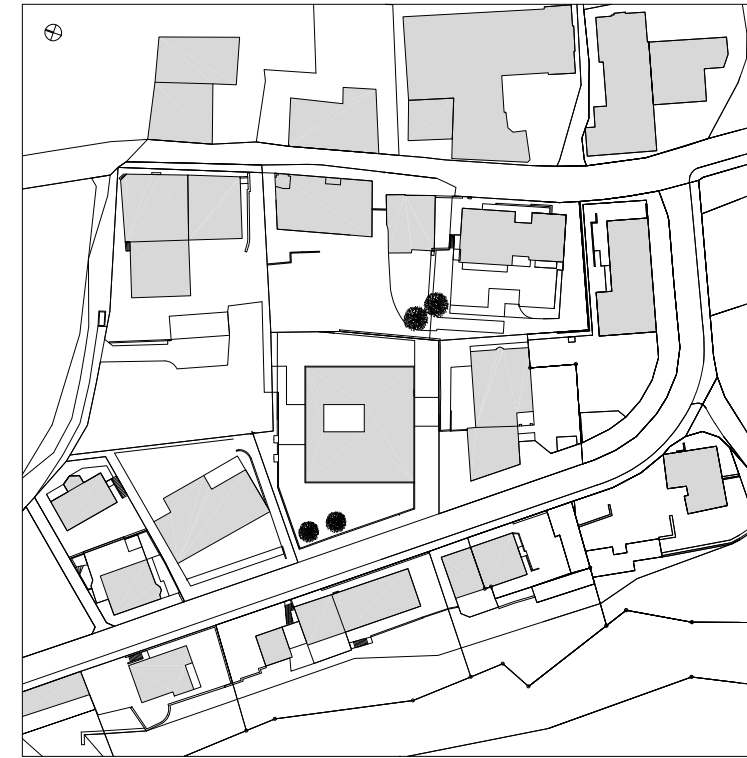
Sämtliche Seniorenwohnungen werden in einem kompakten Volumen zusammengefasst, dessen Zentrum ein nach Norden geöffneter Innenhof bildet.

Es werden zwei Zugänge vorgeschlagen. Einerseits ist es möglich vom Dorfkern, andererseits von der Via da Mulin zum Gebäude zu gelangen. Die bestehende Zugangssituation des Parkhauses Mulin wird zur Sockelpartie des neuen Gebäudes erweitert und uminterpretiert. Diese bildet zugleich den Aussensitzplatz für die Bewohner und ergänzt mit Ihrem neuen Niveau die Strassenflucht der Via da Mulin. Das kompakte Volumen wird so zur Anlage und verzahnt sich folglich mit der bestehenden Situation des Dorfes.

Eine zunehmende Revidierbarkeit in allen Lebensbereichen kennzeichnet unseren Alltag. Darum ist es wichtig, dass flexible, offene, unterschiedlichst nutz- und interpretierbare Formen und Baustrukturen entwickelt werden. Die Wohnungen bestehen deshalb grundsätzlich aus einer Sanitärzelle und veränderbaren Nischen (Kochen/Essen, Schlafen, Wohnen) sowie einem Innenliegenden Balkon. Durch den Einsatz von Schiebewänden und Vorhängen entsteht ein beträchtlicher Gestaltungsspielraum.

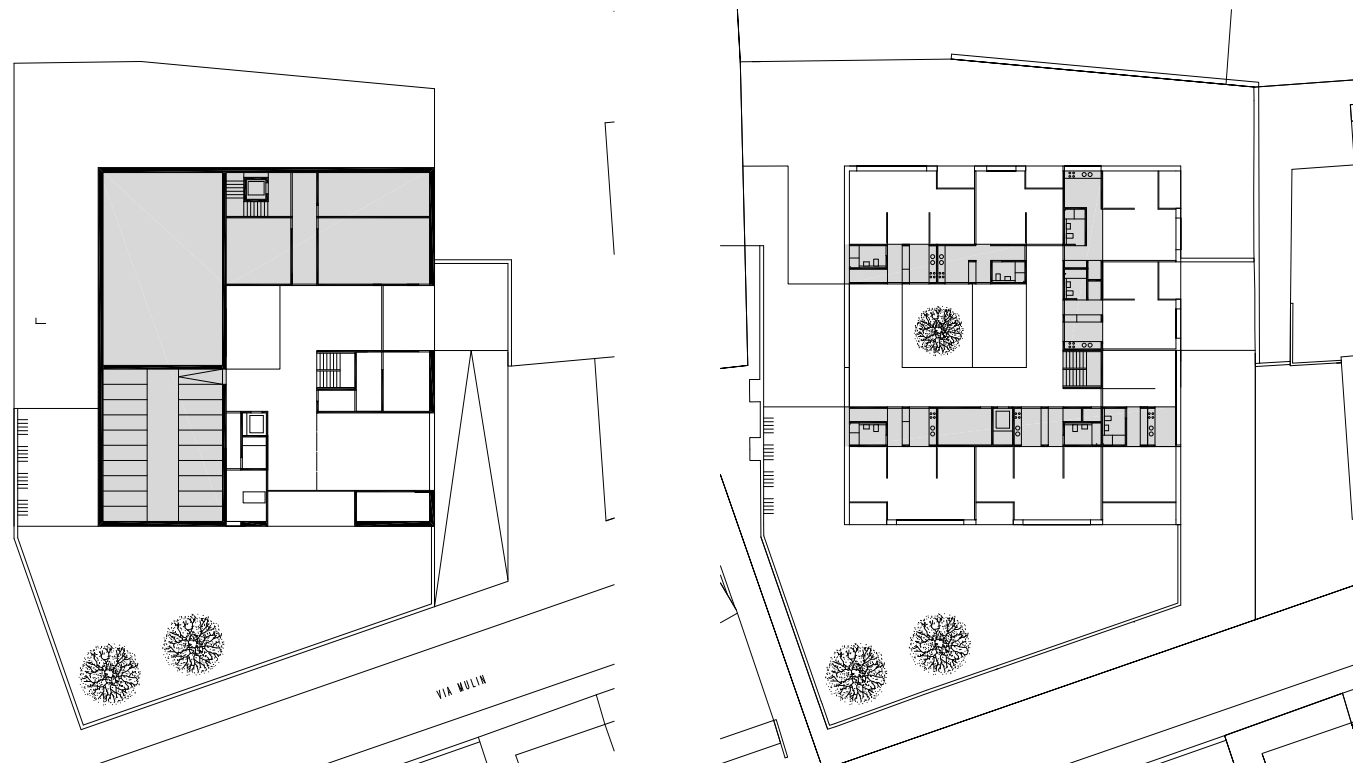
Das Sichtfeld wird gegen Osten, Süden und Westen geöffnet, da die Zimmermodule nicht fest begrenzt sind. Der Aussenraum fokussiert sich im Innenraum. Raumgefühl und Raumgrösse ändern sich. Die Bettische ermöglicht es einem bettlägerigen Menschen am alltäglichen Leben teilhaben zu lassen. Er wird nicht in einem Schlafzimmer sozial isoliert.

Fixpunkte bezüglich Parkhaus Mulin sind dessen Süd- resp. Westbegrenzungen, sowie die Treppe mit Lift im Osten des Parkhauses. Diese werden ins Sockelgeschoss des neuen Gebäudes geführt. Auf diese Weise wird eine direkte Verbindung ohne grossen baulichen Aufwand von den Wohnungen zum Parkhaus hergestellt.



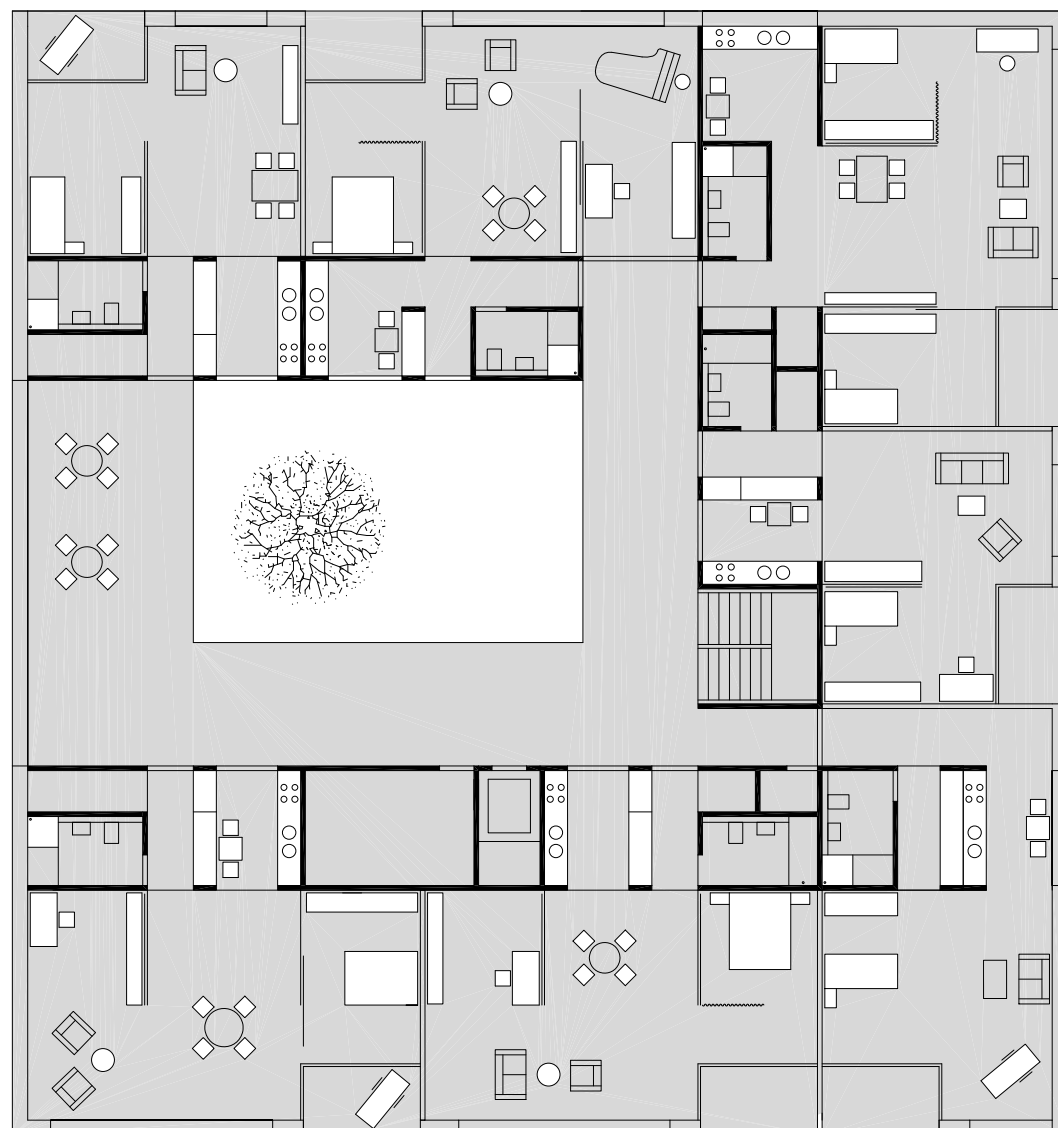
**Oestreich + Schmid**

<http://www.oestreich-schmid.ch>



Sockelgeschoss

Erdgeschoss



1. Obergeschoss

