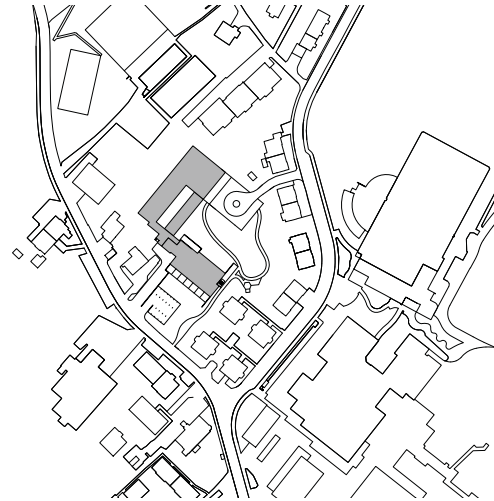


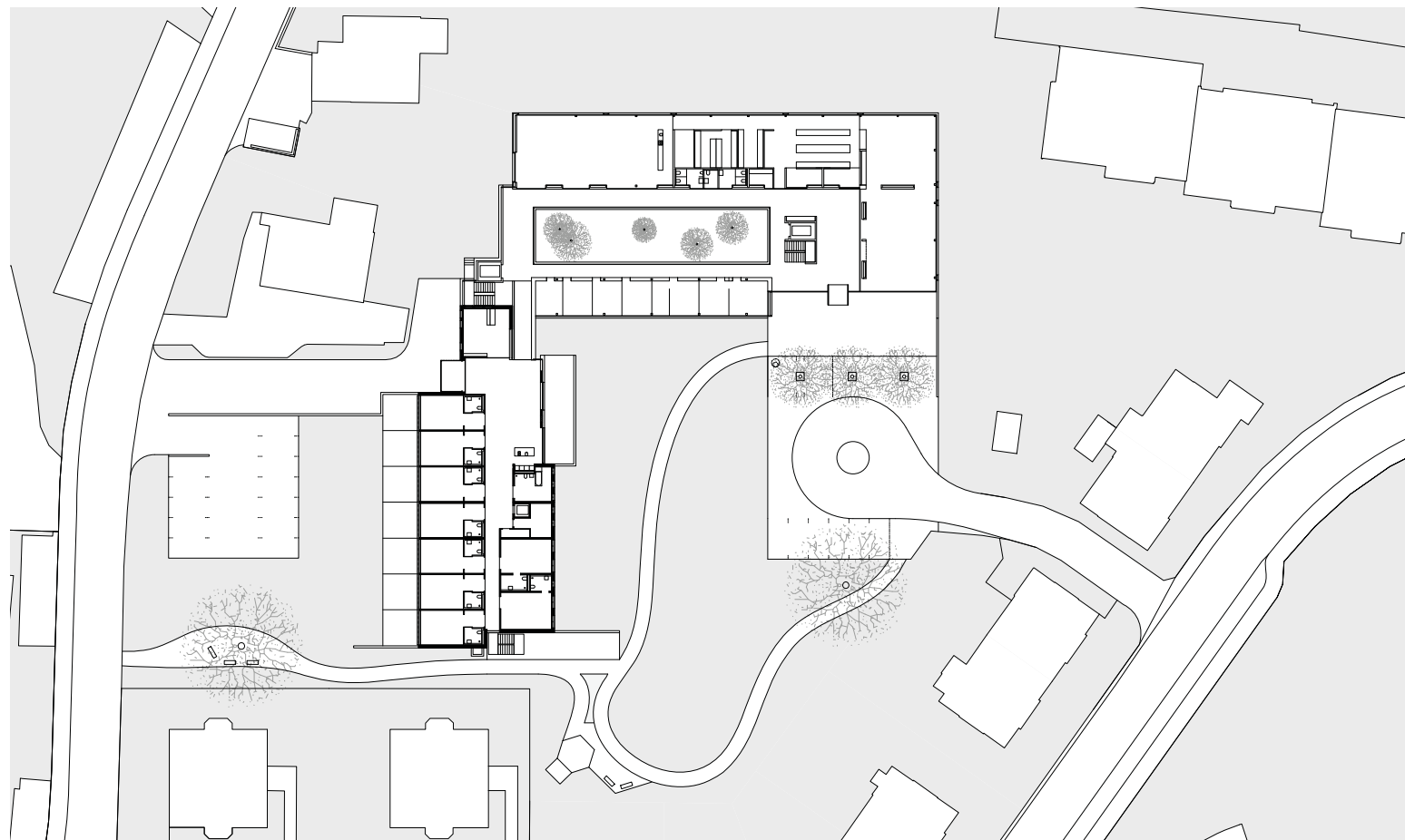
**Wohn- und Pflegehaus Wienerberg
St. Gallen**

2012
Projektwettbewerb nach Präqualifikation
1. Preis / in Planung / Ausführung ab 2018

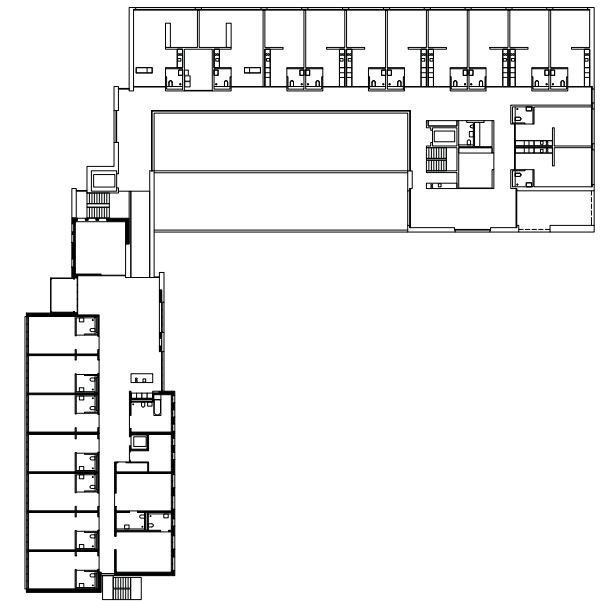
Bauherrschaft: Verein Wienerberg Wohn- und
Pflegehaus St. Gallen, Leopold Niederberger
Planung: Oestreich + Schmid, Architekten BSA/SIA,
St.Gallen
Ausführung: b+p baurealisation, St. Gallen
Programm: 28 Einzelzimmer, 6 Doppelzimmer,
Gastrobereich, Sanierung Pflegeheim
Kosten: Bausumme BKP 1-9: 21.5 Mio. Fr.
Gebäudevolumen SIA 416: 16'180 m³ Neubau /
3'170 m³ Umbau



Das Wohn- und Pflegehaus Wienerberg befindet sich auf dem Rosenberg an sehr schöner Lage, ganz in der Nähe der Universität. Es ist ein Ort, der auch geprägt wird durch die geschützten Doppelwohnhäuser des Aktienbauvereins, welche 1891 von Hermann Gsell im Heimatstil erbaut wurden. Bauliche und betriebliche Mängel, sowie veränderte gesellschaftliche Bedingungen haben den Verein Wienerberg dazu bewogen, ein neues Betriebskonzept auszuarbeiten. Anstelle der beiden älteren Häuser A und Z soll ein Neubau entstehen, der als Ergänzung zum bestehenden Pflegeangebot „Wohneinheiten mit Grundleistungen“ beherbergt für Bewohner mit leichtem bis mittlerem Pflege- und Betreuungsbedarf. Aus der reibungslosen Etappierung der Erweiterung wird eine orthogonal strukturierte Grossform abgeleitet. Eine Art „ungleichschenklige Klammer“ schafft eine eindeutige Klärung der Aussenräume. Auf der Nordwestseite entsteht ein baulicher Abschluss, auf der gegenüberliegenden Seite ein grosser Freiraum. Die Verdickung des Baukörpers im Osten des Perimeters erklärt den neuen Hauptzugang zur Anlage und verdeutlicht architektonisch die neue Adresse des Hauses. Der öffentliche Bereich mit Empfang, Cafeteria und Restaurant wird geprägt von einem Innenhof, welcher im Süden durch den Büro - Trakt begrenzt wird und der viel Raum für Gemeinschaftsleben bietet. Die Büros der Administration, der Mehrzweckraum und der Aktivierungsraum sind um den Innenhof angelegt. Sämtliche Erschliessungs- und Aufenthaltsbereiche orientieren sich einerseits auch zu diesem, andererseits zur neu angelegten Parkanlage. Die neue, übersichtliche Anlage mit einer einfachen Zirkulationsstruktur folgt dem Prinzip von Plätzen und Wegen. Erschliessungsbereiche wechseln sich ab mit Nischen und Aufenthaltsbereichen zum Verweilen in einer wohnlichen Atmosphäre.



Oestreich + Schmid Architekten BSA/SIA 9000 St. Gallen



Obergeschoss