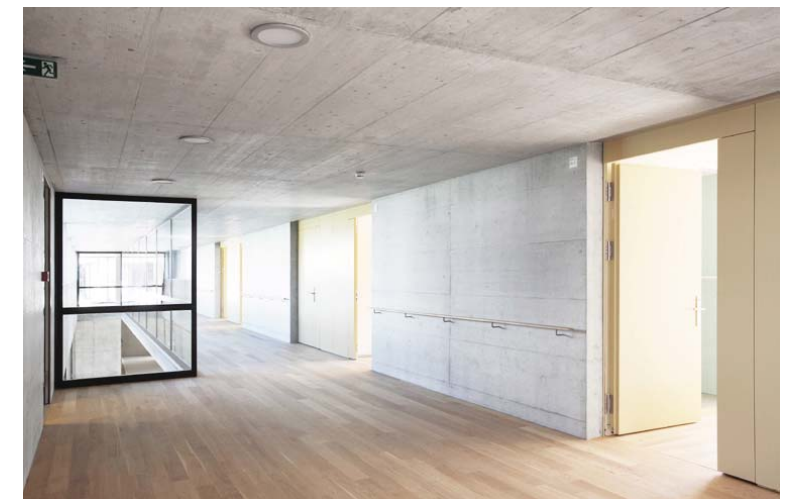


## Wohn- und Pflegeheim, Flawil SG

2002-2007  
Offener Projektwettbewerb, 1. Preis  
ausgeführt

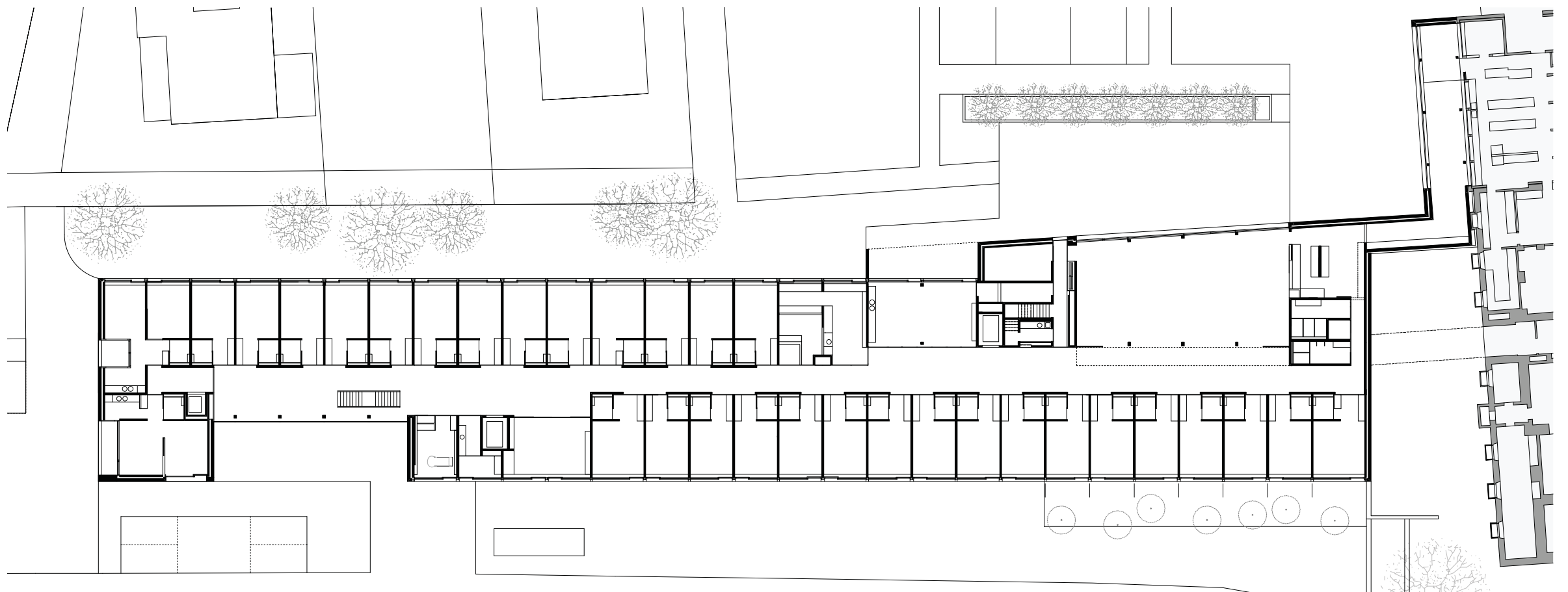
Bauherrschaft: Politische Gemeinde Flawil, Werner  
Muchenberger  
Planung / Ausführung: Oestreich + Schmid  
Architekten BSA / SIA, St. Gallen  
Kosten: Bausumme BKP 1-9: 21.3 Mio. Fr. /  
Gebäudevolumen SIA 116: 22'100m<sup>3</sup>

Fotos: Nina Beisch



Der langgezogene, parallel zur Krankenhausstrasse liegende Baukörper des Wohn- und Pflegeheimes verbindet in seiner inneren und äusseren Disposition den Park mit der gewachsenen Dorfstruktur und ist gleichzeitig an das bestehende Wohn- und Pflegeheim sowie an die Spitalküche angebunden. Er passt sich mit dem Kantonalen Spital, dem bestehenden Ostrakt, der Kirche und den Wohnbauten an der Krankenhausstrasse sehr gut in das Gesamtensemble ein.

Der Zugang zum Wohn- und Pflegeheim mit den allgemeinen Räumlichkeiten befindet sich am Beginn des Baukörpers, dem Dorf zugewandt. Auch die Wohnungen für Betreutes Wohnen werden von diesem Punkt aus erschlossen. Der grosse Speisesaal und der Freizeitraum sowie die den Stationen zugehörigen Essräume orientieren sich mit den dazugehörigen Aussensitzplätzen gegen den Park. Die zwei Stationen mit je 30 Zimmern im 1. und 2. Obergeschoss sind gegen Osten oder Westen orientiert. Dadurch bieten sich den Bewohnern Einblicke in das Quartier und in den Park. Das gilt sowohl für die Erschliessungsbereiche als auch für die Zimmer. Durch die grosszügigen Fenster in sämtlichen Zimmern fokussiert sich der Aussenraum im Innenraum.



1. Obergeschoss